

IPC2233-FN-SIR40-TU

2.0MP Starlight & Ultra WDR HD Ağ Tipi Vandal-Proof
Varifokal IR Semi Dome Kamera



Özellikler

Mükemmel Görüntü Kalitesi

- 2.0 Megapiksel 1/2.8" Progressive Tarama CMOS sensör
- 1080p@30fps, Yüksek çözünürlük ve akıllı resimleme
- H.265 Sıkıştırma formatı, ile %50 daha fazla bant genişliği ve depolama
- 120dB Ultra WDR
- 2DNR / 3DNR / Oto İris / HLC

Akıllı Analiz Fonksiyonları

- Hareket Algılama / Sabotaj / Sanal Çit İhlali / Alan İhlali / Giriş İhlali / Çıkış İhlali / Anti-Odak / Sahne Değişimi / Şüpheli Objeler / Kayıp Objeler / Aşırı Kalabalık / Yüksek Ses Alarmı

Vandal-Proof

- IK10 @ 50J çarpışma dayanıklılığı

Yüksek Verimli IR Aydınlatma Teknolojisi

- Uzun ömürlü endüstriyel IR aydınlatma
- 40m IR mesafesi
- Smart IR (Akıllı Aydınlatma) özelliği

Kurulum ve Uygulama Çeşitliliği

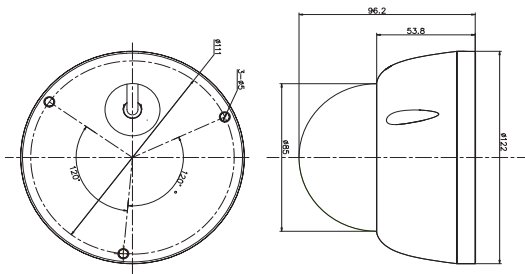
- 90°, 180°, 270° görüntü döndürme desteği
- Motorize varifokal lens

Diğer Fonksiyonlar ve Özellikler

- 128GB SD Kart Slotu, Otomatik Ağ Kurtarma Desteği(ANR)
- Eş zamanlı 2 kanal ses girişi
- Üçlü yayın desteği
- PoE
- IP67

Boyutlar

Birim:mm



Teknik Özellikler

IPC2233-FN-SIR40-TU	
Kamera	1/2.8" Progressive Tarama CMOS
Görüntü Sensörü	2.0 Megapiksel
Çözünürlük	Renkli: 0.005lux @ (F1.2, AGC Açık) Renkli: 0.0035lux @ (F1.4, AGC Açık) Renkli: 0.002lux @ (F1.6, AGC Açık)
Minimum Aydınlatma	S/B: 0.0005lux @ (F1.2, AGC Açık) S/B: 0.00035lux @ (F1.4, AGC Açık) S/B: 0.0002lux @ (F1.6, AGC Açık); 0lux IR Ledler Aktif iken
Elektronik Kesici Hızı	1 ~ 1/30,000s
Gündüz / Gece	Oto (ICR) / Renkli / S/B
Geniş Dinamik Aralık (ANR)	Ultra WDR, >=120dB
S/N Oranı	>50dB
Beyaz Dengesi (AWB)	Otomatik / Manuel
Kazanç Kontrolü (AGC)	Otomatik / Manuel
Arka Işık Kompanzasyonu	Kapalı / BLC / WDR / HLC
Lens	
Montaj Tipi	Ø14
Oto İris	DC drive
Fokal Uzunluk	-Z2712: 2.7~12mm motorize varifokal lens
Fokus Kontrol	Manuel / Yan Otomatik / Otomatik
Görüntü Açısı	-Z2712: 106° ~ 33°
Ayarlama Açısı	Pan: -120° ~ +120° / Tilt: 0° ~ 65° / Rotasyon: -90° ~ +90°
Infrared	
IR Mesafesi	40m
IR Karakteristiği	Smart IR
Görüntü	
Sıkıştırma Formatı	H.265 + / H.265 / H.264 / MJPEG
Birincil Yayın	1080p
İkincil Yayın	D1
Görüntü Çözünürlüğü	Üçüncül Yayın: 1280 x 720 @30fps
Kare Oranı	Birincil Yayın: 1080p@30fps İkincil Yayın: D1@30fps
Veri Hızı	32kbps ~ 16Mbps
Veri Hızı Kontrolü	VBR / CBR
Çoklu Yayın	Destekler
Metin Yazısı	Tarih ve Saat / Alarm / Özelleştirilmiş / Min. 50 Karakter
Gizlilik Maskeleyme	4 Bölge
Hareket Algılama	4 Bölge
Video Sabitleme	Destekler
ROI	Destekler
Dijital Gürültü Azaltma	2DNR, 3DNR
Dijital Defog	Destekler
Görüntü Evirme	Flip / Mirror / 90°,180°,270° açılarında
Koridor Mod	Destekler
EIS	Destekler
Kenar Düzeltme	Destekler
Ses	
Sıkıştırma Formatı	G.711a / G.711u / ADPCM / G.722 / AAC-LC / G.722.1c / G.726
Veri Hızı	32kbps ~ 64kbps
Ses Fonksiyonları	Çift Yönlü Ses / AEC / Karma Ses Kaydı / Sessiz (Giriş) / Sessiz (Çıkış)
Ağ	
Ağ Protokolleri	TCP/IP, UDP, HTTP, HTTPS, DHCP, DNS/DDNS, RTP/RTCP, RTSP, PPPoE, FTP, VSIP, UPnP, 802.1x, NAT, QoS, SSH, NTP, SNMP, IGMP, SMTP, Unicast, Multicast, IPv4, IPv6 (opsiyonel)
Unicast	Min. 5 Kullanıcı
Multicast	Sınırsız Kullanıcı
Kullanıcı Arayüzü	IPC Control (IE, Firefox, Chrome)
Maks. Kullanıcı Erişimi	Maks. 10 Kullanıcı (2 dahili kullanıcı içerir)
Uygulama Programlama	ONVIF (Profile S, Profile G), GB/T 28181-2011, API, CGI
Otomatik Ağ Kurtarma (ANR)	Destekler
Dual IP	Destekler
Ağ Testi	Destekler
Alarm	
Alarm Tetikleme	Alarm Girişi / Ağ Bağlantı Kaybı / Disk Dolu / Disk Hatası Hareket Algılama / Sabotaj / Sanal Çit İhlali / Alan İhlali / Giriş İhlali / Çıkış İhlali / Anti-Odak / Sahne Değişimi / Şüpheli Objeler / Kayıp Objeler / Aşırı Kalabalık / Yüksek Ses Alarmı
Akıllı Analiz	
Alarm Olayları	Alarm Raporu / Kayıt / Metin Gösterimi / Anlık Fotoğraf Çekimi / Harici Çıkış / E-Posta Bildirimi / Sesli Alarm
Arayüzler	
Ethernet	10/100M, RJ45 girişi
Ses Girişi / Çıkışı	2 x Line girişi / 1 x Line Çıkışı
Kontrol	1 x RS485
Alarm Girişi / Çıkışı	1 x Girişi / 1 x Çıkışı
Video Çıkışı	1 x BNC, 1.0V [p-p] / 75Ω
Dahili Depolama	SD Kart Slotu, 128GB Kapasiteye kadar destekler
Genel Parametreler	
Çalışma Isısı	-40°C ~ 70°C / -40°F ~ 158°F
Nem Oranı	10% ~ 95%
Koruma Sınıfı	IK10+ @50J, IP67
Güç Gereksinimleri	
Çalışma Voltajı	DC12V ± 10% / PoE (IEEE802.3af)
Güç Tüketimi	Maks. 11W
Mekanik	
Ağırlık	0.71 kg / 1.57lb (Brüt)
Boyutlar	Ø122 x 96.13mm / Ø4.8" x 3.78"
Standart	CE, FCC, EMC, LVD